

KOŘENSKO



Píseň listů a řeky za zády, pot a otlačené klouby,
expresky proklatě nízko u pasu, mysl a tělo v dokonalé harmonii.

Prostě pořádná polezenice 😊



Kontakt na správce oblasti: 724 453 405

Seznam cest a klasifikace

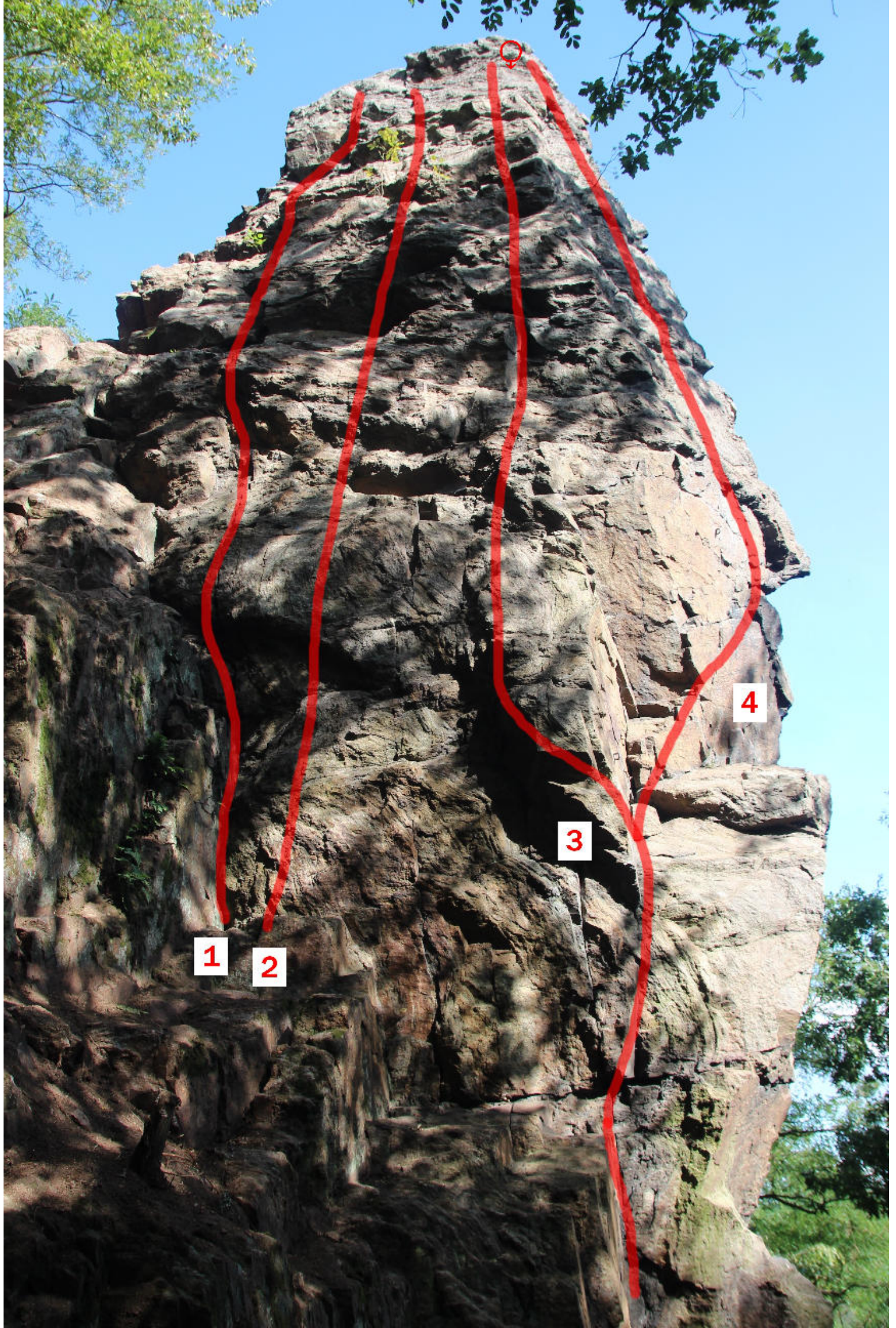
#	Jméno cesty	Popis	Klasifikace UIAA
1	Lehoučká	V levé části západní stěny při spáře. Jištění je vlastní ve spáře, v horní 1/3 je bh.	3+
2	Malinová	Přes převisek přímo nahoru. Jištění bh. Top slaňák, nebo kruh na věži.	4
3	Narozeninová	Začátek společný s cestou pro tebe, u prvního bh odlez do leva a poté přímo nahoru při hraně. Jištěno bh, top slaňák.	5+
4	Cesta pro tebe	Začátek u paty skály, do kouta na polici pod druhý bh, přes převis přímo nahoru. Jištěno bh, top slaňák.	5/5+
5	Varianta Maturity	Po hraně přímo nahoru k prvnímu bh, od něho doprava do maturity. PROSTŘEDNÍ ČÁST CESTY NEJIŠTĚNA!!!	7+
6	Maturita	Spárou ubíhající vlevo k druhému bh, dále postupný přechod do hrany a dál při hraně na vrchol. Top slaňák.	8-
7	— projekt —	Narovnání Maturity - od 2. bh přímo nahoru. ZATÍM NEJIŠTĚNO!	asi 8/8+ a více 😊
8	Srdeční záležitost	Nástup přes skalní hrot na plošinu, odtud vlevo kolem převisu a dále středem stěny nahoru.	7-
9	Levé Y	Z police dále koutem přímo nahoru - vklíněnce.	5
10	Chudák holka	Z police prostředkem pravé stěny přímo nahoru.	6-/6
11	Pravé Y	Pod policí doprava po výrazné hraně na další polici a zde při levé hraně nahoru.	6/6+
12	— projekt —	Výraznou vlevo ubíhající spárou přes 4bh na polici, dolez společný s cestou č. 11.	asi 8+/9- a více 😊

pozn. Cesty 5 až 7 mají společný slaňák a cesty 9 až 12 lze lézt do slaňáku na polici, nebo až na vrchol věže s křížem.

AUTOŘI CEST: Libor Bezpalec, Marián Humenný, Jiří Thon, Lukáš Posekaný.

DATUM PRVOVÝSTUPŮ: jaro 2011 - říjen 2013

DOPORUČENÉ VYBAVENÍ: miniálně lano 40m, 8 expresek, pro dojištění sada vklíněnců a friendů (cesty č. 1, 9)

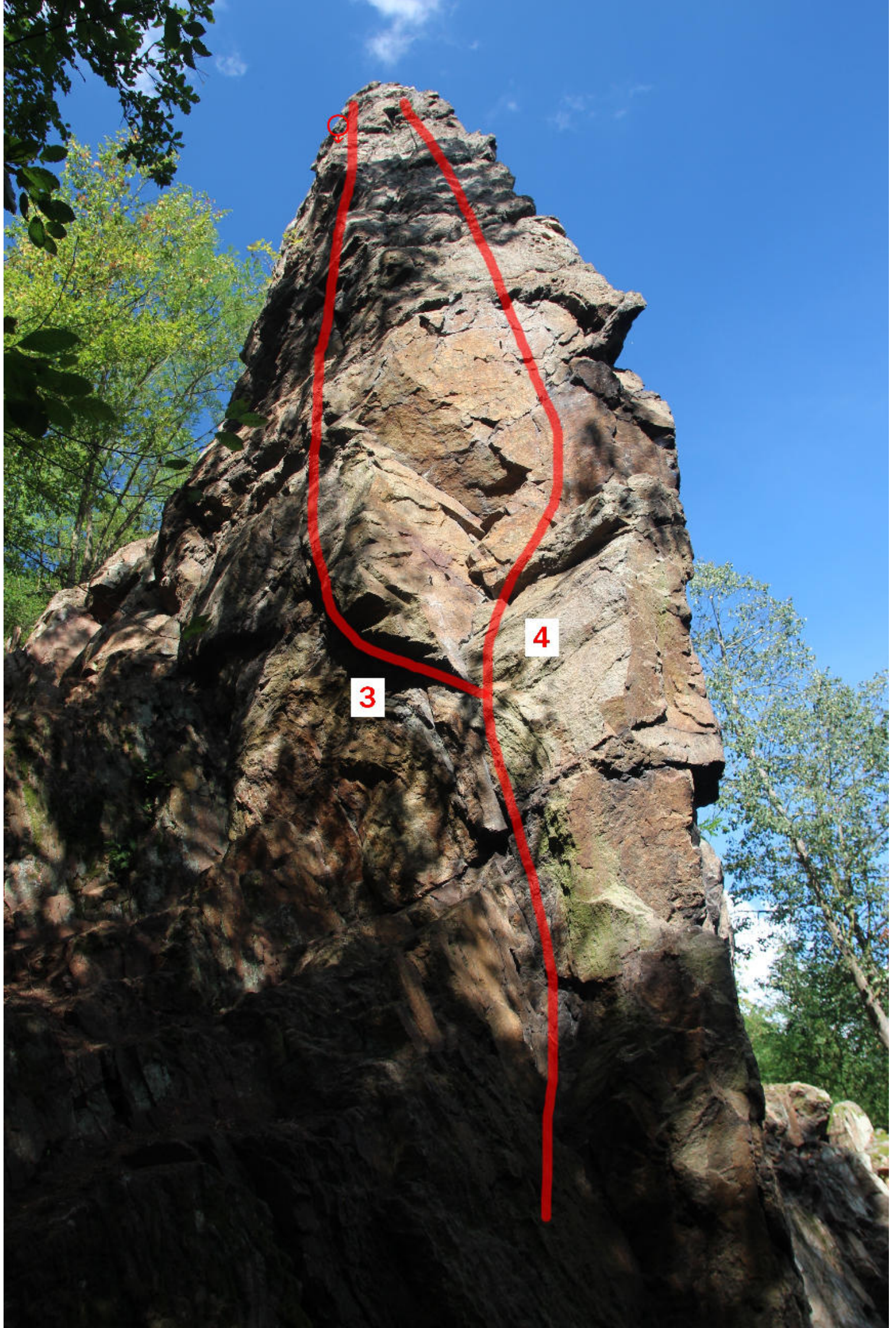


1

2

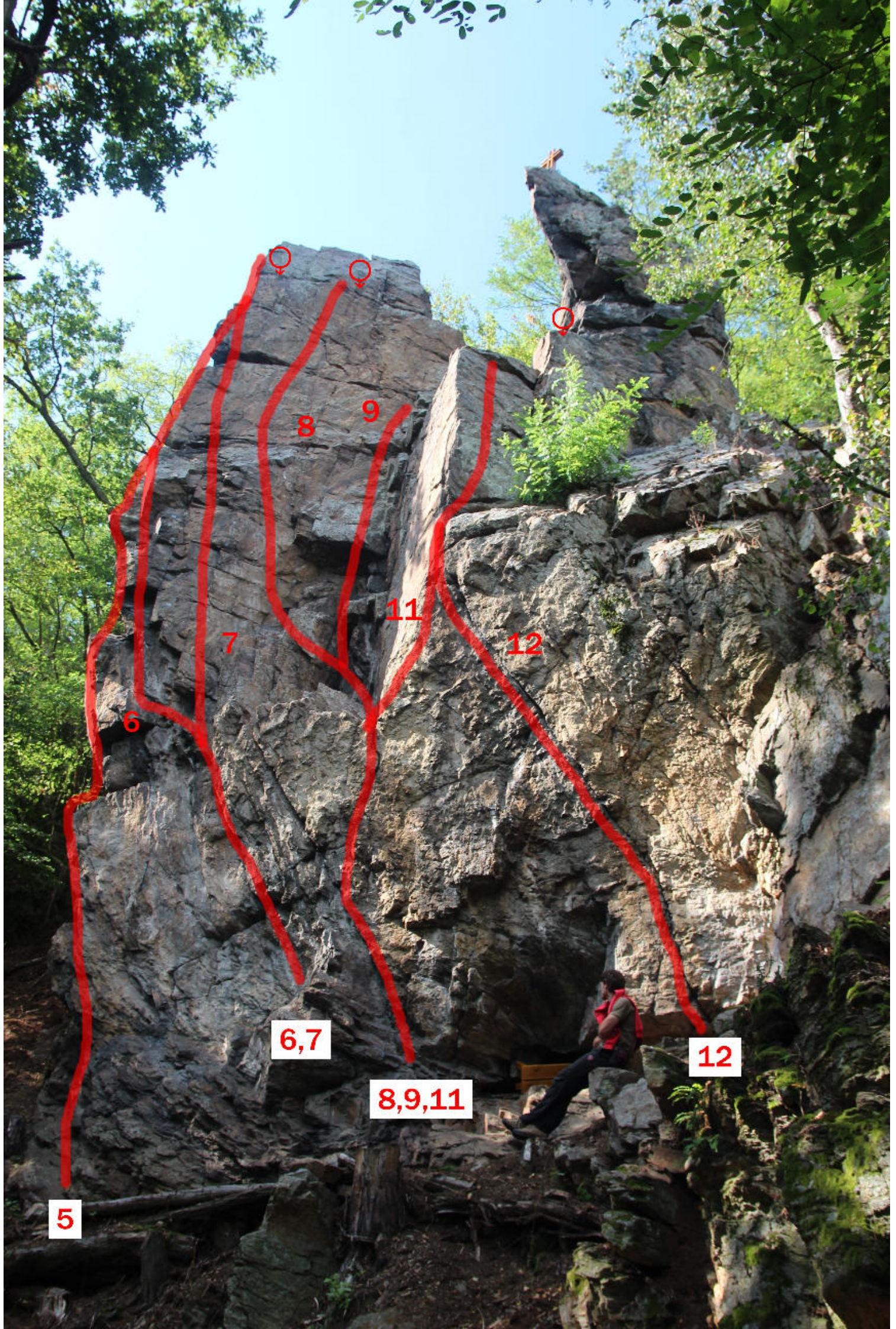
3

4



3

4



5

6

7

6,7

8

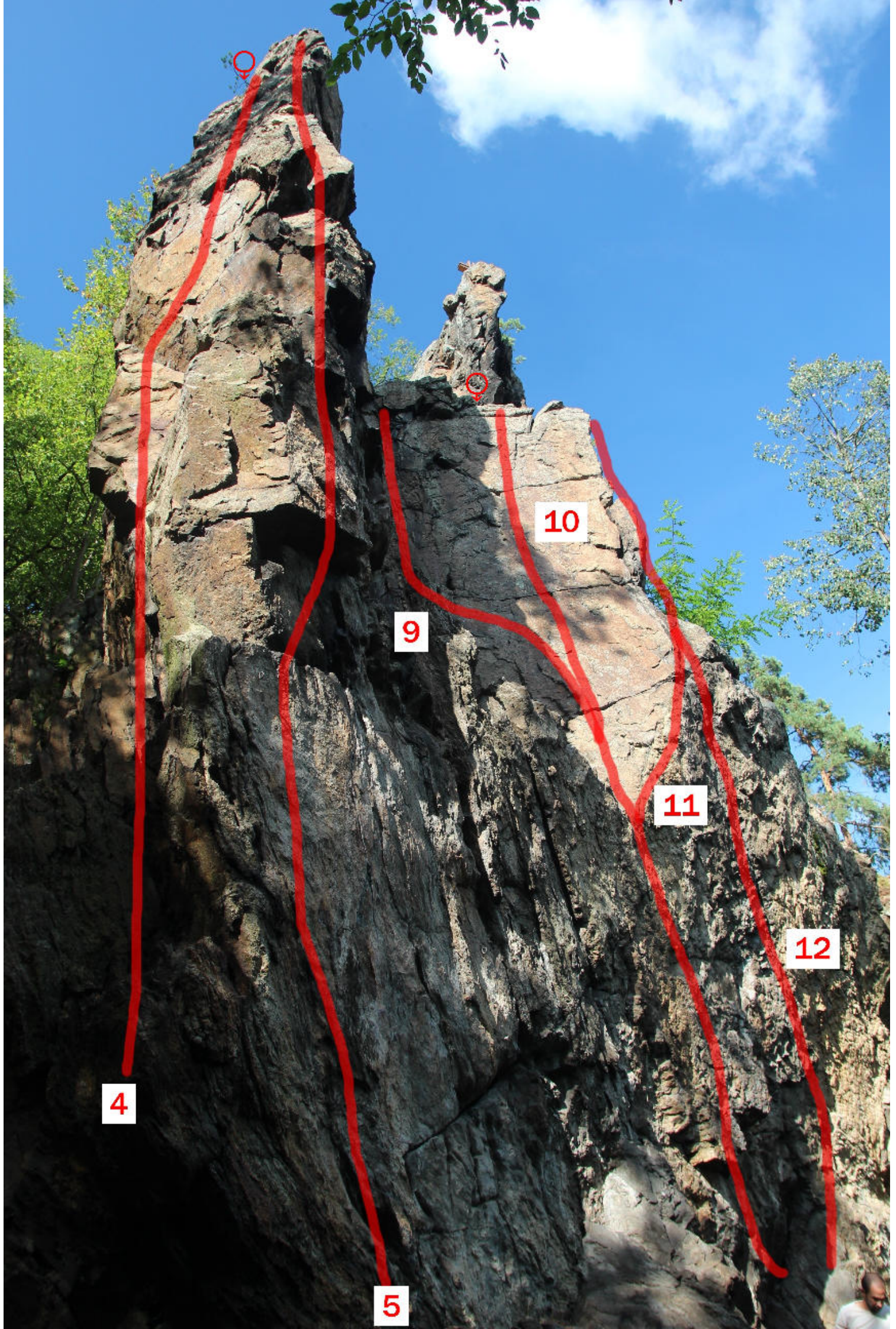
9

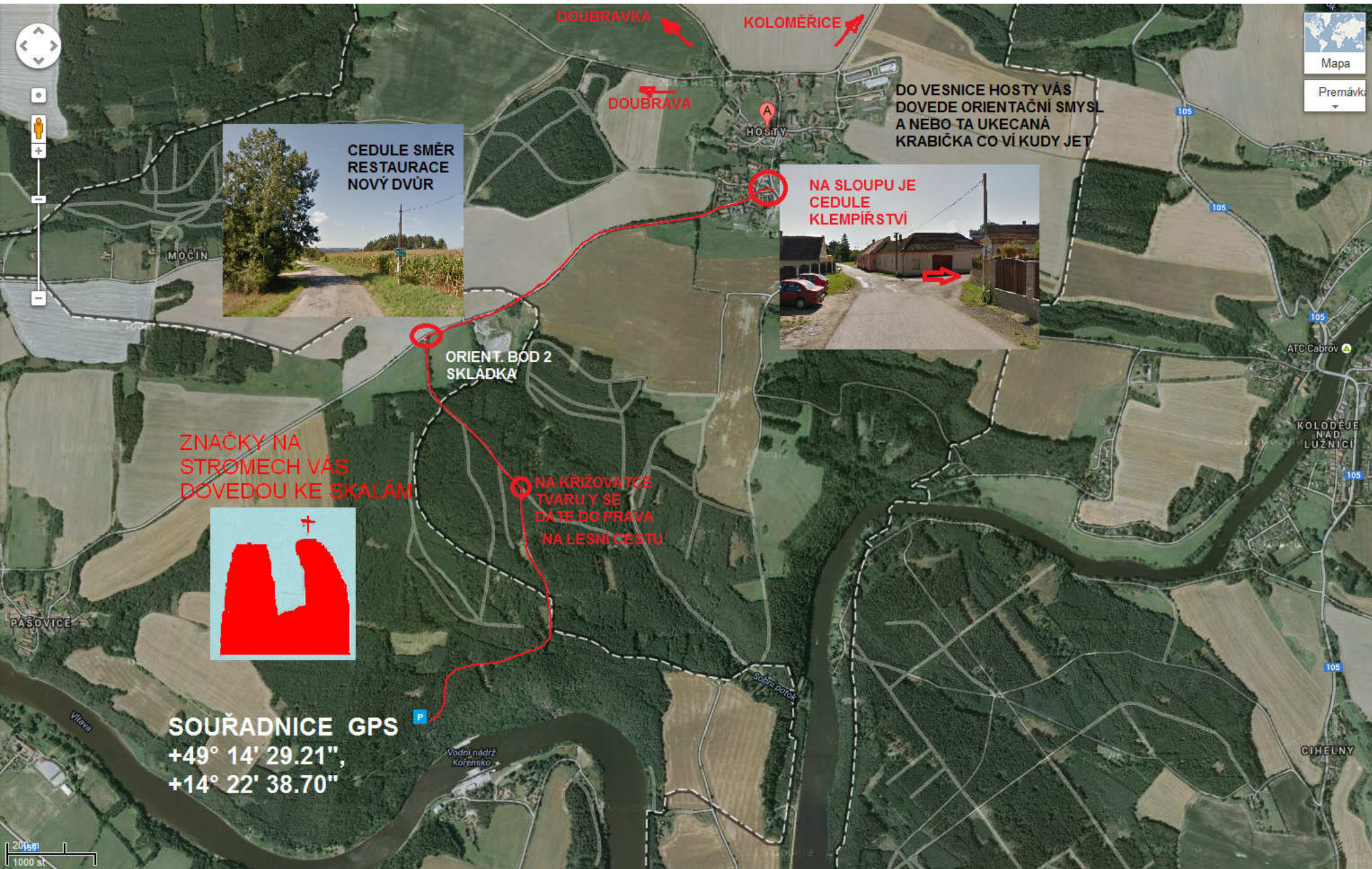
8,9,11

11

12

12





DOUBRAVKA KOLOMĚŘICE

DOUBRAVA

A
HOSTY

DO VESNICE HOSTY VÁS DOVEDE ORIENTAČNÍ SMYSL A NEBO TA UKECANÁ KRABIČKA CO VÍ KUDY JET



ORIENT. BOD 2 SKLÁDKA

ZNAČKY NA STROMECH VÁS DOVEDOU KE SKALÁM

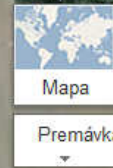


NA KŘÍŽOVATCE TVARU Y SE DÁTE DO PRAVA NA LESNÍ CESTU

SOUŘADNICE GPS
+49° 14' 29.21",
+14° 22' 38.70"

Vodní nádrž Kořensko

Sobní potok



ATC Cabrov

KOLODEJE NAD LUŽNICÍ

CIHELNY

